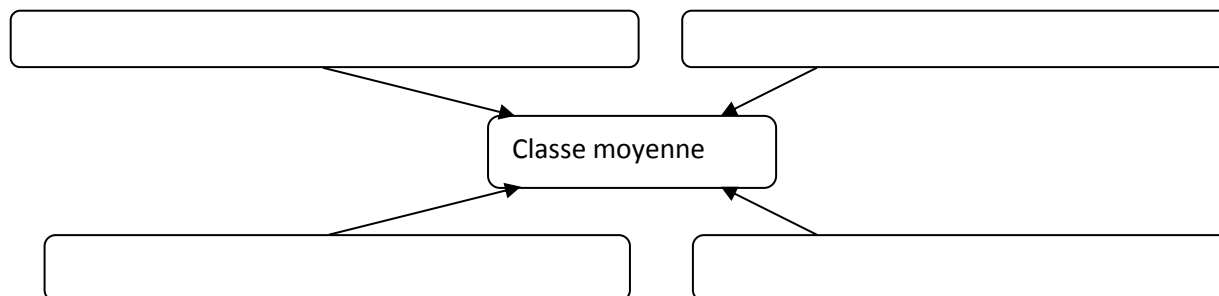


## Fiche 4.2.3. : Moyennisation ou bipolarisation de la société ?

Questions : Sur quels autres critères que la PCS peut-on analyser la société ? En quoi cette multiplicité des critères de classement brouille les frontières de classe ?

Exercice 1 :

Question : Quelles PCS mettriez-vous dans la classe moyenne ?



Doc. 1, p. 194 : Comment a évolué la part des différentes PCS au cours du temps ? Peut-on parler de moyennisation ?

PCS en hausse	PCS en baisse

Exercice 2 :

Doc. 2, p. 194 : Que signifie la moyennisation ? Pourquoi peut-on dire que la société française connaît un phénomène moyennisation ?

Exercice 3 :

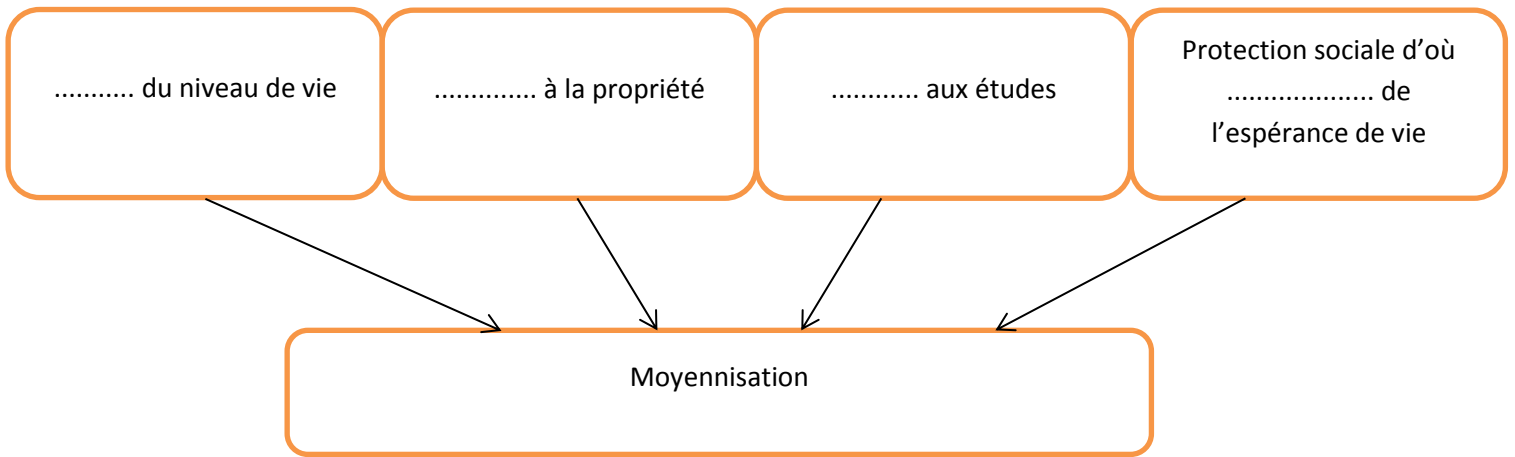
Doc. 3, p. 195 : Expliquez la thèse de H. Mendras concernant la constellation centrale. Qu'est-ce que cette vision cosmographique de la société ?

Exercice 4 :

Exercice, p. 195 : Comment a évolué le sentiment d'appartenir à la classe moyenne ?

Exercice 5 :

Faites un schéma expliquant en quoi la thèse de la bipolarisation peut être remise en cause.



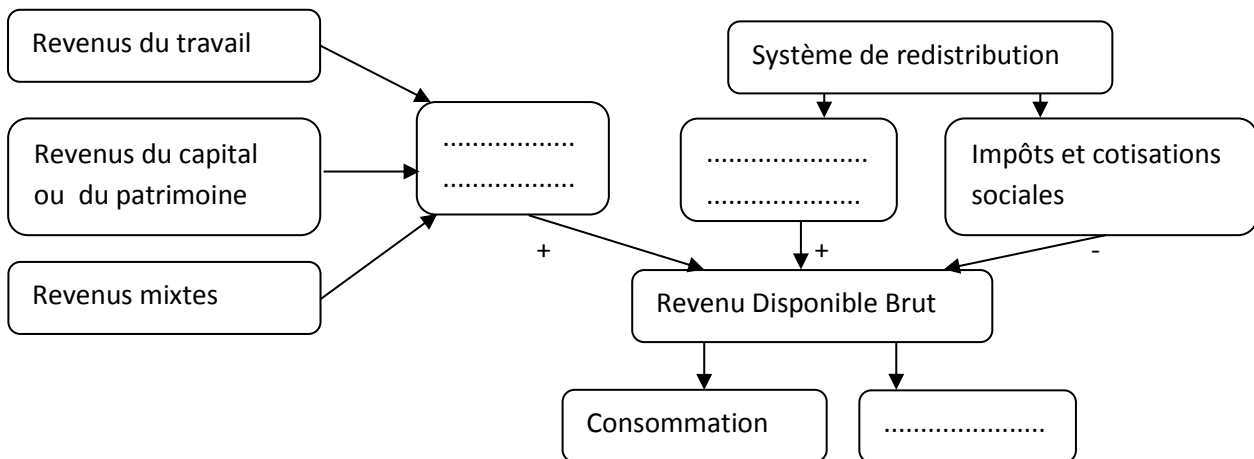
Exercice 6 :

Doc. 1, 2, p. 198 : Comment ont évolué les inégalités économiques ces dernières années ?

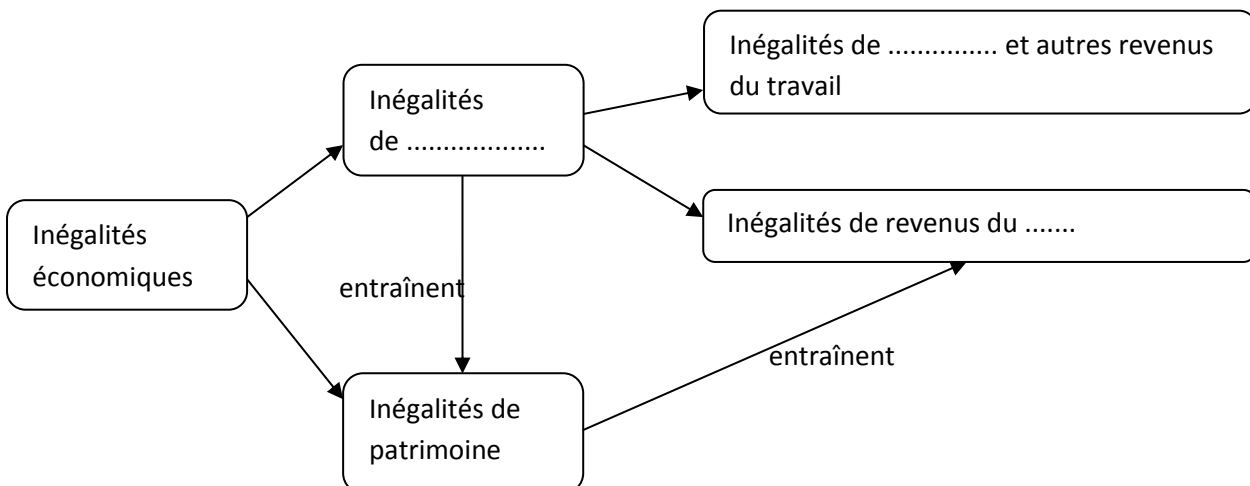
Doc. 3, p. 199 : Comment peut-on expliquer cette évolution ?

Rappels :

Les revenus des ménages



Des inégalités économiques auto-entretenues



Exercice 7:

Doc. 4, p. 199 : Comment évoluent les inégalités scolaires ?

Exercice 8:

Trouver un titre à ce document : .....

Années 60

Années 70,80

Années 90 à nos jours



Classe ouvrière dans les années 60 : forte conscience de classe avec les syndicats, le PCF, les bastions industrielles, les banlieues rouges... + nombre important d'ouvriers + conditions de vie proches, revenus faibles + lutte des classes avec grèves...

Dans les années 70, 80 : Recul du PCF, des syndicats, les banlieues rouges perdent leur identité + séparation croissante entre OS et OQ, jeunes et vieux ouvriers, français et étrangers, ce qui éclate le monde ouvrier + individualisation des salaires + avancées sociales font reculer les luttes ouvrières...

Dans les années 90, 2000 : fin du recul des inégalités économiques + développement des FPE et du chômage de longue durée + ouvriers et employés sont toujours majoritaires + développement de NMS qui se soucient de la pauvreté (mouvements de chômeurs, de mal logés, de sans papiers...) : valeurs matérialistes reviennent au goût du jour

Exercice 9 :

Répondez à la question suivante dans le tableau suivante : La France connaît-elle un phénomène de moyennisation ?

Facteurs faisant penser à la moyennisation	Facteurs faisant penser à la bipolarisation

Exercice 10 :

---

Répondez à la question suivante dans le tableau suivante : Les classes sociales existent-elles encore ?

Certes, les classes semblent avoir disparu	Néanmoins, elles sont encore présentes dans notre société