

Etude de document : La mondialisation

Doc. 1 : L'évolution des exportations et des importations dans le monde.

	Exportations			Importations		
	1948	1973	2010	1948	1973	2010
Valeur mondiale (milliards de dollars)	59	579	14 851	62	594	15 077
Monde (%)	100	100	100	100	100	100
Amérique du Nord	28,1	17,3	13,2	18,5	17,2	17,8
Amérique du Sud	11,3	4,3	3,9	10,4	4,4	3,8
Europe	35,1	50,9	37,9	45,3	53,3	38,9
Afrique	7,3	4,8	3,4	8,1	3,9	3,1
Moyen-Orient	2,0	4,1	6,0	1,8	2,7	3,7
Asie	14,0	14,9	31,6	13,9	14,9	29,9

Source : Statistiques du commerce international, OMC, 2011.

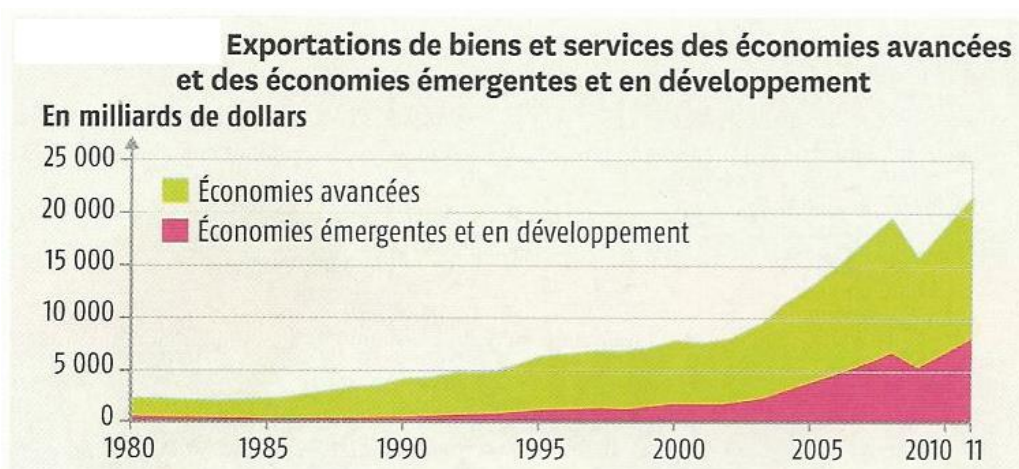
Doc. 2 : L'évolution des échanges mondiaux de biens et de services.

En milliards de dollars constants	Exportations de marchandises	Exportations de services	PIB
1950	298	nc	5 330
1960	624	nc	8 440
1970	1 419	nc	13 769
1980	2 367	451	20 048
1990	3 455	820	27 122
2000	6 456	1 531	36 502
2010	9 479	2 398	45 262

Note : nc = données non connues.

Sources : CNUCED (données sur le commerce), Angus Maddison (données sur le PIB), 2011.

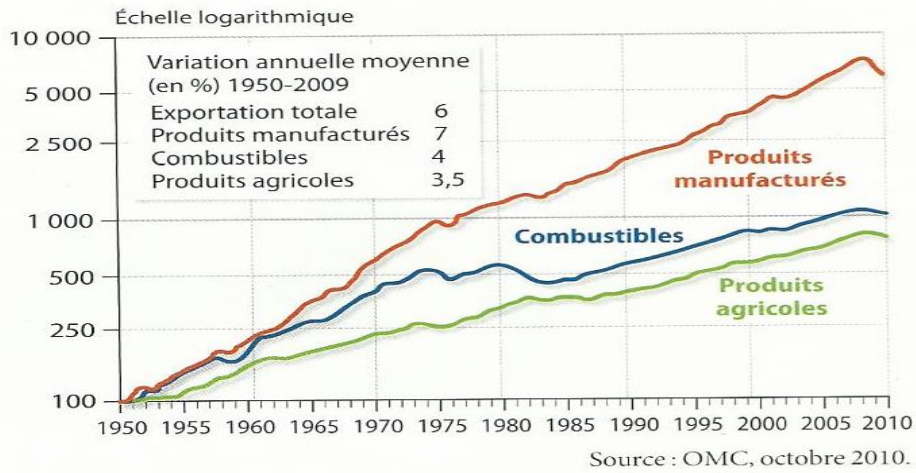
Doc. 3 :



Alternatives économiques, n° 303, juin 2011.

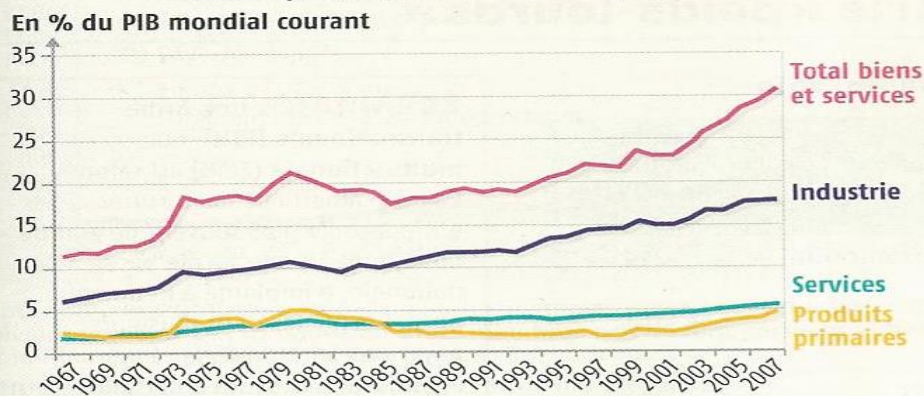
Doc. 4 :

Volume du commerce mondial des marchandises par grands groupes de produits, 1950-2009
(indices de volume 1950 = 100)



Doc. 5 :

Part des principaux postes d'échange dans la production mondiale 1967-2008



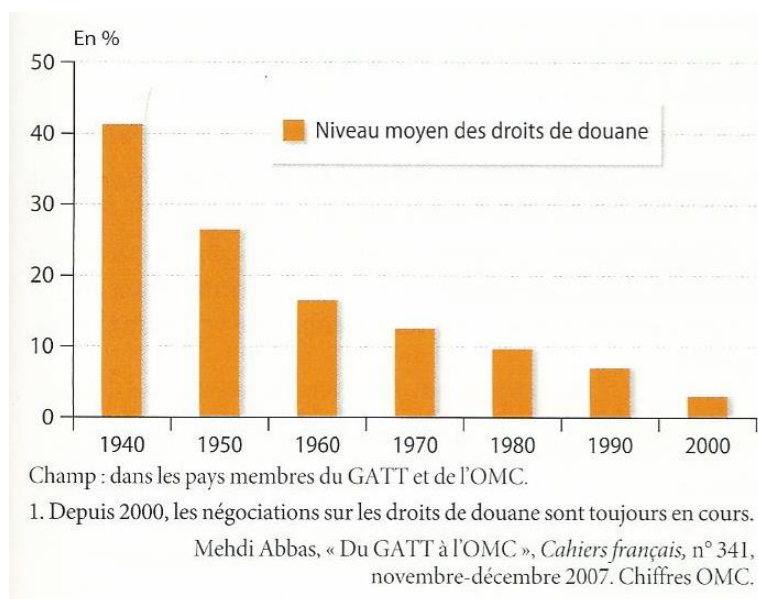
Doc. 6 :

Part des courants d'échanges régionaux dans les exportations totales de marchandises de chaque région (en 2010 et en %)

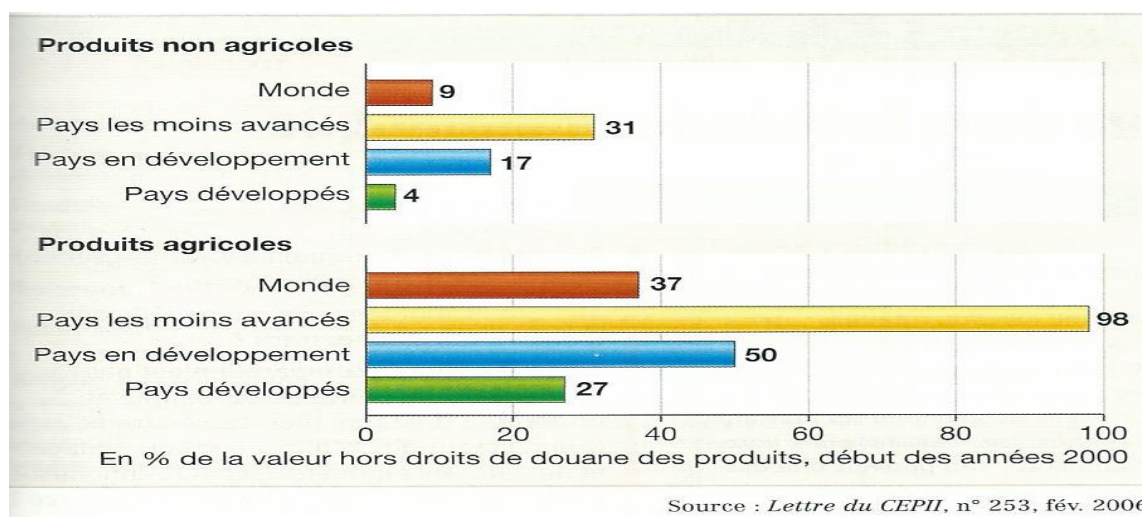
Origine	Destination							
	Amérique du Nord	Amérique du Sud et centrale	Europe	CEI	Afrique	Moyen-Orient	Asie	Monde
Amérique du Nord	48,7	23,9	7,4	5,6	16,8	8,8	17,1	16,9
Amérique du Sud et centrale	8,4	25,6	1,7	1,1	2,7	0,8	3,2	4
Europe	16,8	18,7	71	52,4	36,2	12,1	17,2	39,4
CEI	0,6	1,3	3,2	18,6	0,4	0,5	1,8	2,7
Afrique	1,7	2,6	3,1	1,5	12,3	3,2	2,7	3
Moyen-Orient	2,7	2,6	3	3,3	3,7	10	4,2	3,8
Asie	21	23,2	9,3	14,9	24,1	52,6	52,6	28,4
Monde	100	100	100	100	100	100	100	100

Source : *Statistiques du commerce international*, OMC, 2011.

Doc. 7 : Les droits de douane sur les produits industriels depuis 1940.



Doc. 8 : Droits de douanes par ensemble de pays.



Doc. 9 : Balance commerciale par groupe de biens en 2009 pour la France

En milliards d'euros courants CAF-FAB	Exportations	Importations	Solde
Agriculture, sylviculture, pêche	11,5	9,9	1,6
Industries agricoles et alimentaires	34	29,8	4,2
Industries de biens de consommation	61,3	72,5	- 11,2
Industrie automobile	33,9	39,2	- 5,3
Industries de biens d'équipement	88,7	82,3	6,4
Industries de biens intermédiaires	97,6	107,4	- 9,8
Énergie	16,1	56,7	- 40,6
Total	343,1	397,7	- 54,6

1. Voir Lexique.

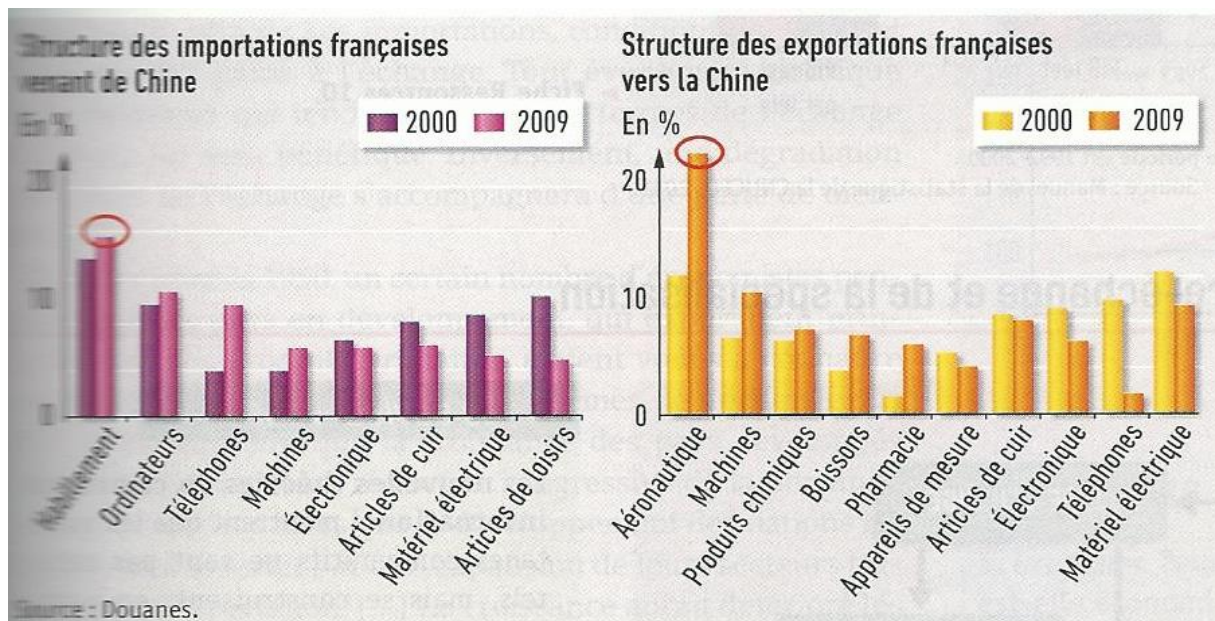
Source : Insee, Comptes nationaux annuels, base 2000. Champ : France.

Doc. 10 :

Variation du prix des exportations de certains produits primaires (en %)				
Produits	2008	2009	2010	2000-2010
Tous les produits	28	- 30	26	10
Métaux	- 8	- 20	48	13
Boissons (y compris café, fèves de cacao, thé)	23	2	14	9
Produits alimentaires	23	- 15	12	6
Matières premières agricoles	- 1	- 17	33	2
Énergie	40	- 37	26	11

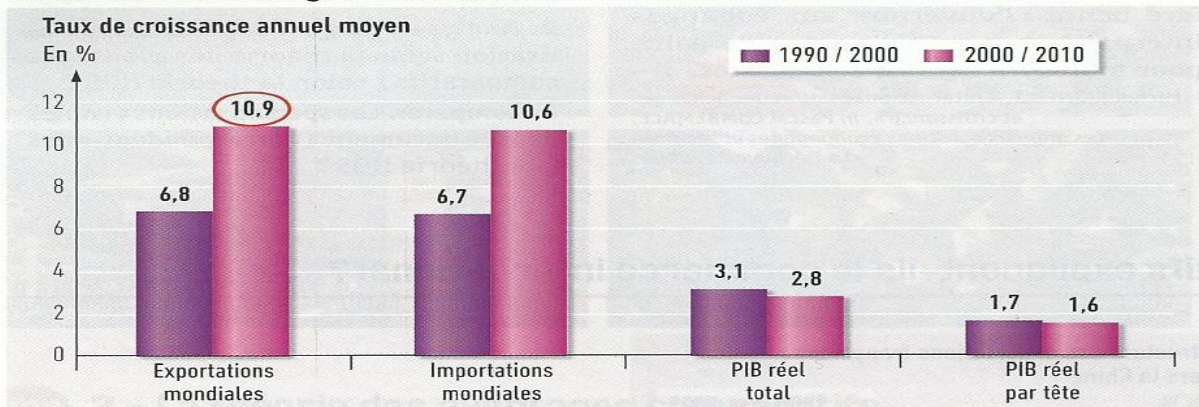
Source : OMC, « Rapport sur le commerce mondial 2011 ».

Doc. 11 :



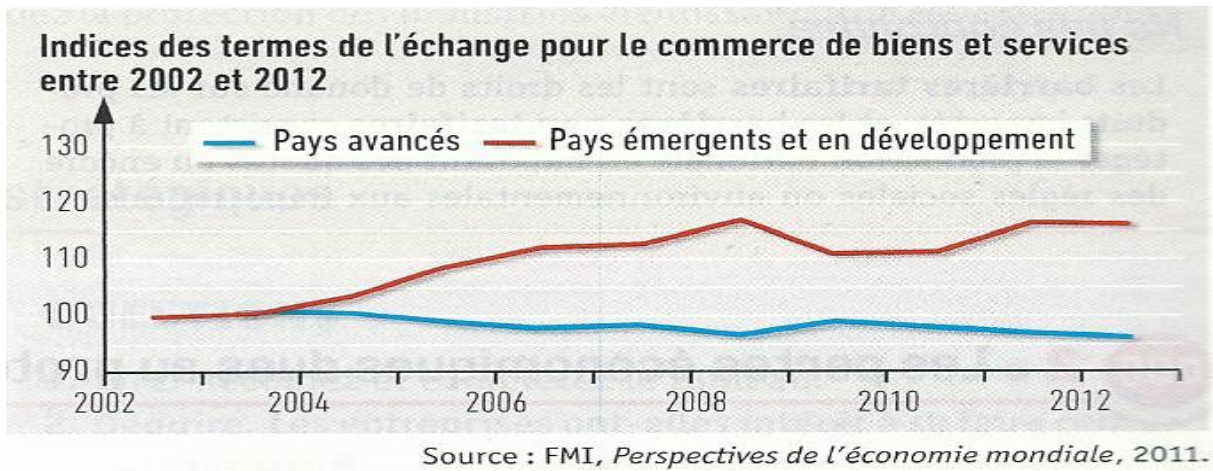
Doc. 12 :

Évolution des échanges internationaux et du PIB entre 1973 et 2008

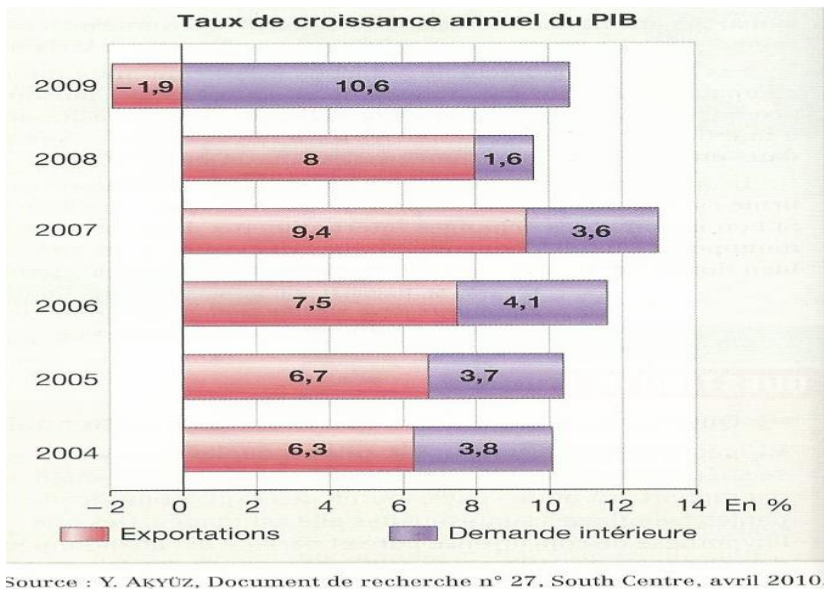


Note : pour le PIB réel total et le PIB réel par tête, la première période est 1992-2000.
Source : Manuel de la statistique de la CNUCED, 2011.

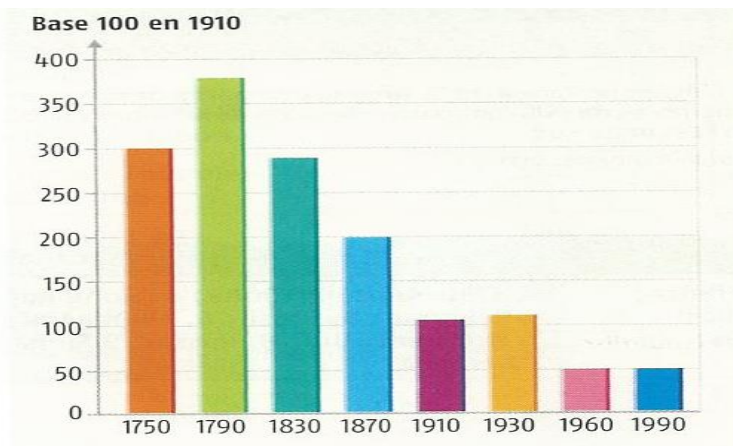
Doc. 13 :



Doc. 14 : Les contributions à la croissance chinoise.

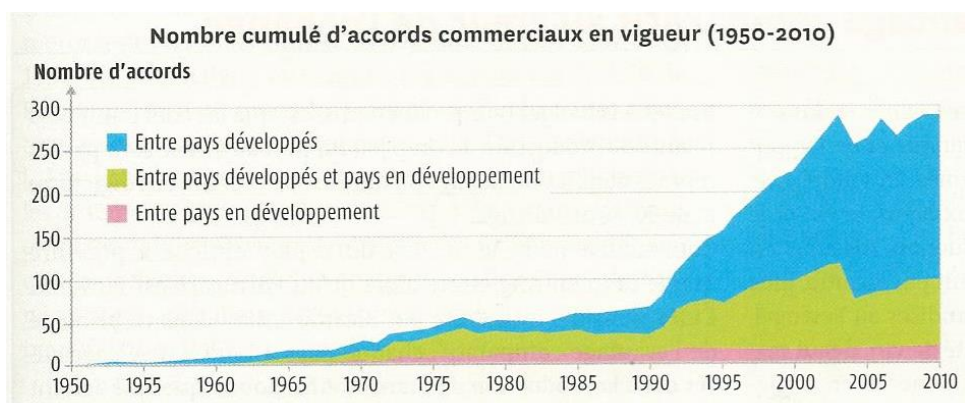


Doc. 15 : Evolution du prix des transports.



Kevin et O'Rourke. 2002 repris par Jean-Pierre Allegret, Pascal Le Merrer, *Économie de la mondialisation*, De Boeck, 2007.

Doc. 16 :



OMC, Rapport sur le commerce mondial, 2011.

Doc. 17 :

Flux d'IDE entrants et sortants en millions de dollars et %

	IDE entrants		IDE sortants	
	1970	2010	1970	2010
Monde	13 346	1243 671	14 151	1 323 337
Économies développées	71,1	48,4	99,6	70,7
Dont				
UE	39,2	24,5	35,8	30,8
États-Unis	9,4	18,4	53,6	21,4
France	4,7	2,7	2,6	6,4
Économie en développement (et en transition)	28,9	51,6	0,4	29,3
Dont				
BRIC ¹	3,3	17,7	0,1	11,1
Afrique	9,5	4,4	0,1	0,5
Chine	0	8,5	0	5,1
Roumanie	0	0,8	0	0,01

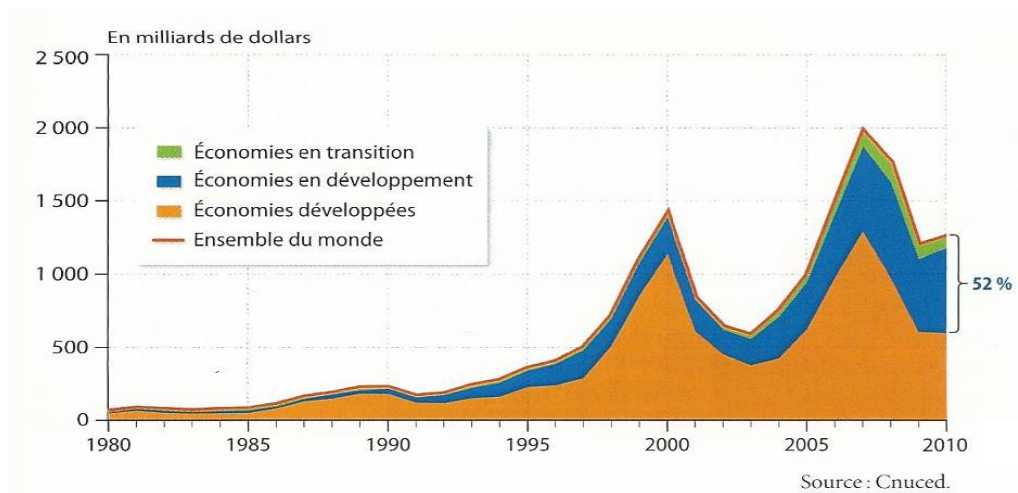
1. BRIC = Brésil, Russie, Inde et Chine, les quatre plus grands pays émergents.

Source : CNUCED, 2011.

Doc. 18 : Evolution des flux d'IDE entrants et sortants

En millions de dollars	Flux d'IDE sortants								Flux d'IDE entrants						
	2004	2005	2006	2007	2008	2009	2010	2004	2005	2006	2007	2008	2009	2010	
Chine	1 805	11 306	21 200	17 000	53 500	43 900	60 100	54 937	117 200	124 100	160 100	175 100	114 200	185 000	
Japon	30 963	45 831	50 243	73 545	127 981	74 698	56 276	7 818	2 778	- 6 503	22 548	24 417	11 938	- 1 670	
États-Unis	316 222	36 236	244 922	414 039	329 080	303 605	351 350	145 966	112 638	243 151	221 166	310 091	158 581	236 227	
Total UE à 27	379 718	604 508	686 543	1 252 600	962 403	386 789	436 725	222 661	497 651	582 109	856 592	538 747	372 736	302 022	
Total OCDE	830 686	779 342	1 187 954	1 931 682	1 632 647	911 890	1 003 586	460 136	661 637	1 008 223	1 354 191	1 054 209	661 469	650 445	

Doc. 19 : Les flux mondiaux d'IDE entre 1980 et 2010



Doc. 20 :

Classement des premières entreprises mondiales selon leur chiffre d'affaires, 2010

	Entreprise (secteur) Pays	Chiffre d'affaires (en milliards de \$)		Entreprise (secteur) Pays	Chiffre d'affaires (en milliards de \$)
1	Wal Mart Stores (commerce de détail) États-Unis	421	8	Toyota Motors (automobile) Japon	221
2	Royal Dutch Shell (pétrole) Pays-Bas	378	9	Japan Post Holdings (services) Japon	204
3	Exxon Mobil (pétrole) États-Unis	354	10	Chevron (pétrole) États-Unis	165
4	British Petroleum (pétrole) Royaume-Uni	308	11	Total (pétrole) France	186
5	Sinopec (pétrole) Chine	273	12	Conoco Phillips (énergie) États-Unis	185
6	China National Petroleum (pétrole) Chine	240	13	Volkswagen (automobile) Allemagne	168
7	State Grid Corporation (électricité) Chine	226	14	AXA (assurances) France	162

Fortune 500, 2011.

Doc. 21 : Le poids des FMN dans l'économie mondiale.

Monde, en milliards de dollars	1982	1990	2007	2008
Ventes des filiales étrangères	2 530	6 026	31 764	30 311
Valeur ajoutée des filiales étrangères	623	1 477	6 295	6 020
Actifs des filiales étrangères	2 036	5 938	73 457	69 771
Exportations des filiales étrangères	635	1 498	5 775	6 664
Emploi des filiales étrangères (en millions)	19,8	24,5	80,4	77,4
IDE sortants	27	239	2147	18 58
Stock d'IDE sortants	790	1 942	15 660	14 909
PIB mondial	11 963	22 121	55 114	60 780
Exportations mondiales	2 395	4 414	17 321	19 990

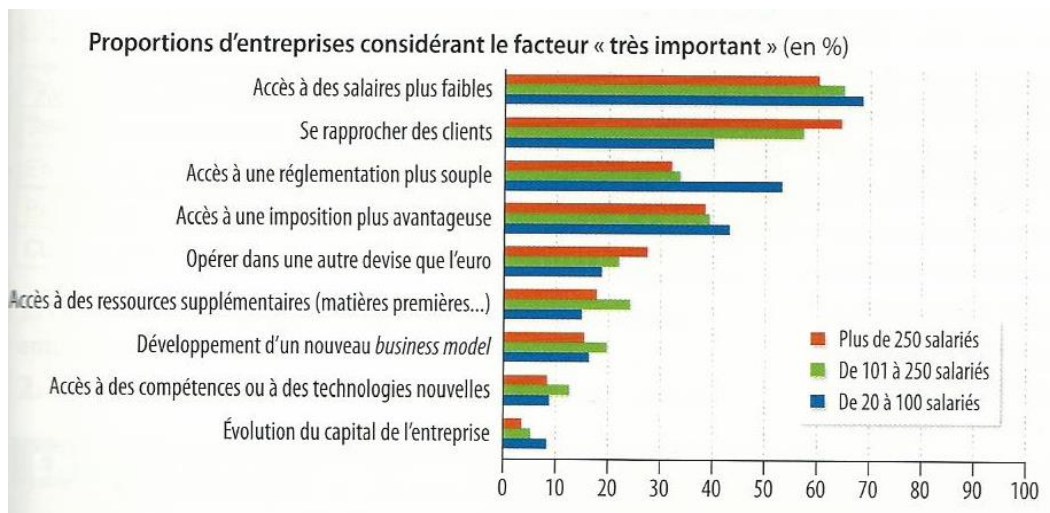
Source : Rapport sur l'investissement dans le monde, CNUCED, 2009.

Doc. 22 :

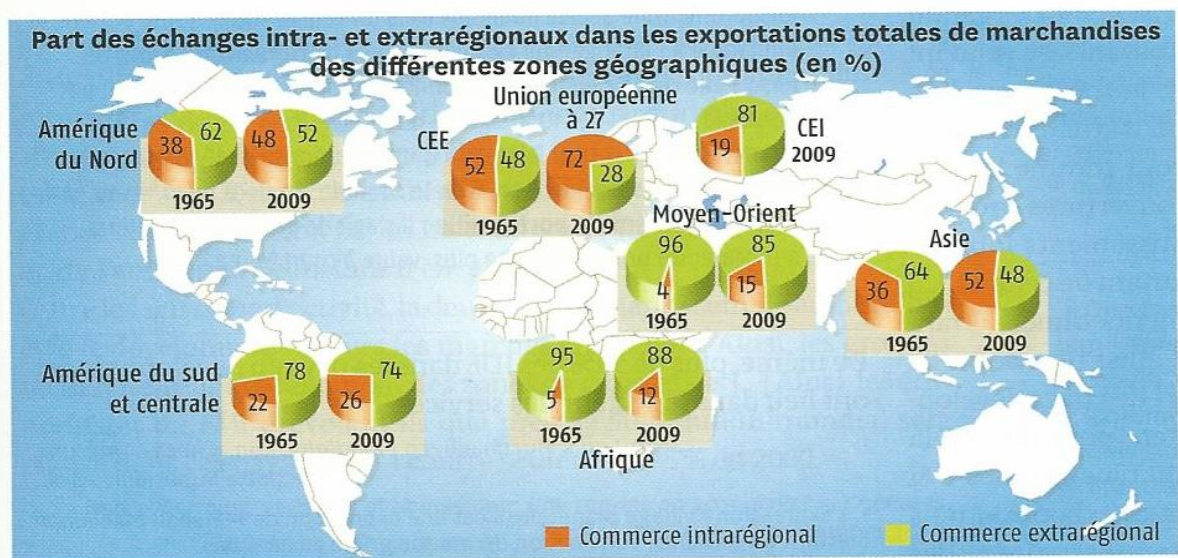


Source : Rapport sur l'investissement dans le monde, CNUCED, 2009.

Doc. 23 : Facteurs motivant le développement d'activités à l'étranger.



Doc. 24:



OMC, Rapport sur le commerce mondial, 2011.

Doc. 25 : Les échanges intra-firmes

En milliards de \$	1990	2005	2009
PIB mondial (courant)	22 121	45 273	55 005
Exportations mondiales	4 414	12 954	15 716
Produit brut des filiales étrangères	1 477	4 327	5 812
Exportations des filiales étrangères	1 498	4 319	5 186
Effectifs des filiales étrangères (milliers)	24 476	57 799	79 825

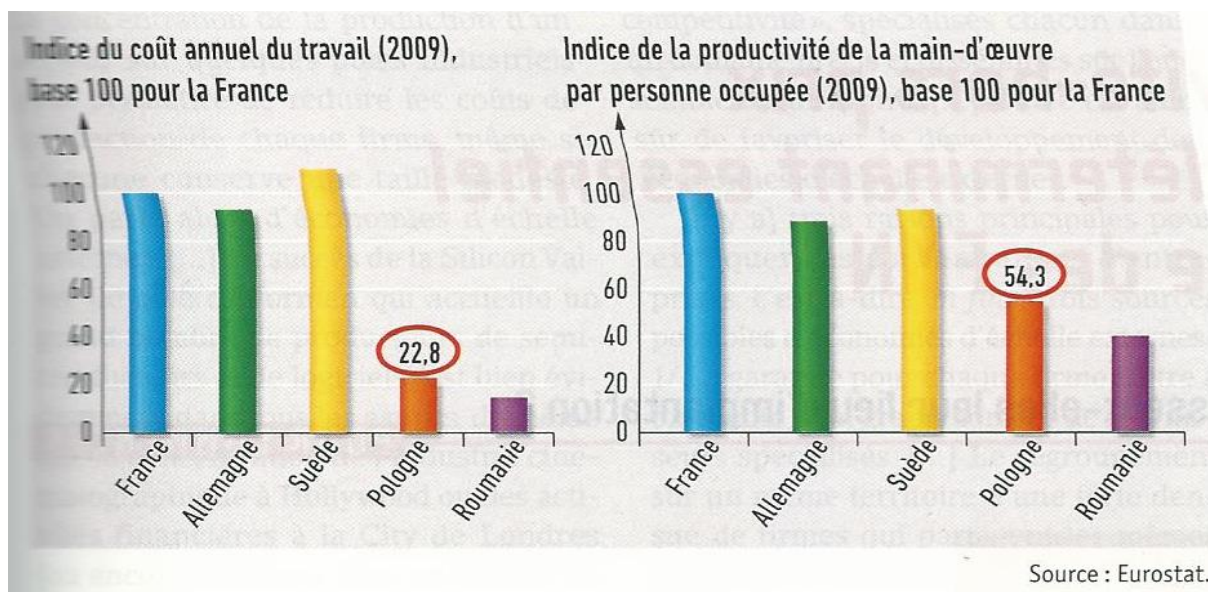
Source : CNUCED.

Doc. 26 : Le poids de l'intra-firme dans l'économie américaine.

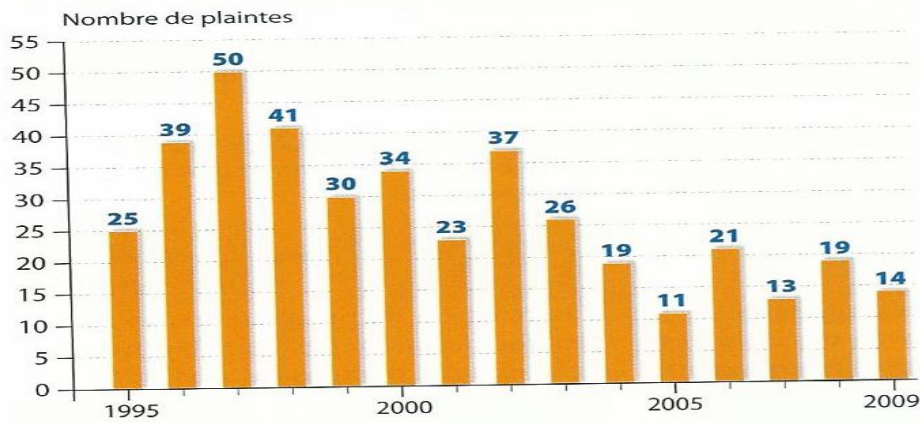
En 2009, en %, filiales majoritaires	Dans les importations	Dans les exportations
Biens de consommation	35,6	31,3
Biens intermédiaires	46,1	27,1
Biens d'équipement	57,0	28,4
Total	48,3	29,6

Source : Trade Policy Working Paper, n° 114, OCDE, mai 2011.

Doc. 27 : Les facteurs explicatifs de la délocalisation



Doc. 28 : Nombre de plaintes déposées à l'OMC



Christian Chavagneux, « Le protectionnisme est-il de retour ? »
Alternatives économiques, hors-série n° 84, février 2010. Chiffres OMC.

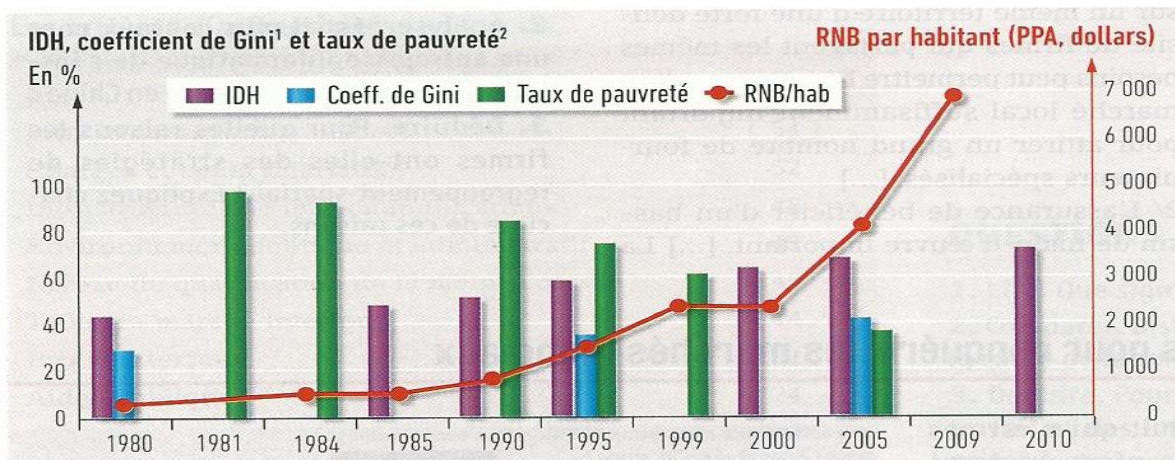
Doc. 29 :

Les critères d'attractivité

Part des investisseurs interrogés jugeant le critère très important	%
Infrastructures de transport	54
Charges et coûts salariaux	52
Infrastructures de télécommunications	48
Environnement politique et administratif	47
Niveau de qualification de la main-d'œuvre	45
Taille du marché intérieur	44
Prix des terrains	31
Aides publiques	24

Enquête réalisée auprès de 809 entreprises multinationales.
 Source : d'après Ernst & Young,
Baromètre de l'attractivité européenne, 2007.

Doc. 30 : Les inégalités en Chine



1. Indice des inégalités économiques (revenu ou patrimoine) ; plus il est proche de 100, plus les inégalités sont fortes.
 2. Part de la population ayant moins de 2 \$ par jour.

Source : Banque mondiale.