

Environnement, un état des lieux

Un état des lieux : la déforestation en Amazonie



Quelques chiffres

Régions	Superficie (milliers d'ha)			Variation annuelle (milliers d'ha)	
	1990	2000	2010	1990-2000	2000-2010
Afrique	749 238	708 564	674 419	- 4 067	- 660
Asie et Pacifique	733 364	726 339	740 383	- 703	1 404
- dont Asie du Sud-Est	247 260	223 045	214 064	- 2 422	- 898
- dont Asie de l'Est	209 198	226 815	254 626	1 762	2 781
Europe (y compris Fédération de Russie)	989 471	998 239	1 005 001	877	676
Amérique	750 238	755 426	762 336	519	691
Monde	4 168 399	4 085 063	4 032 905	- 8 334	- 5 216

Source : FAO, rapport « Situation des forêts du monde 2011 ».

Un état des lieux : la surpêche



Un état des lieux : la surpêche



LA MER EST PLEINE DE POISSONS... OU PAS? La pêche dans l'UE



Prises en millions de tonnes



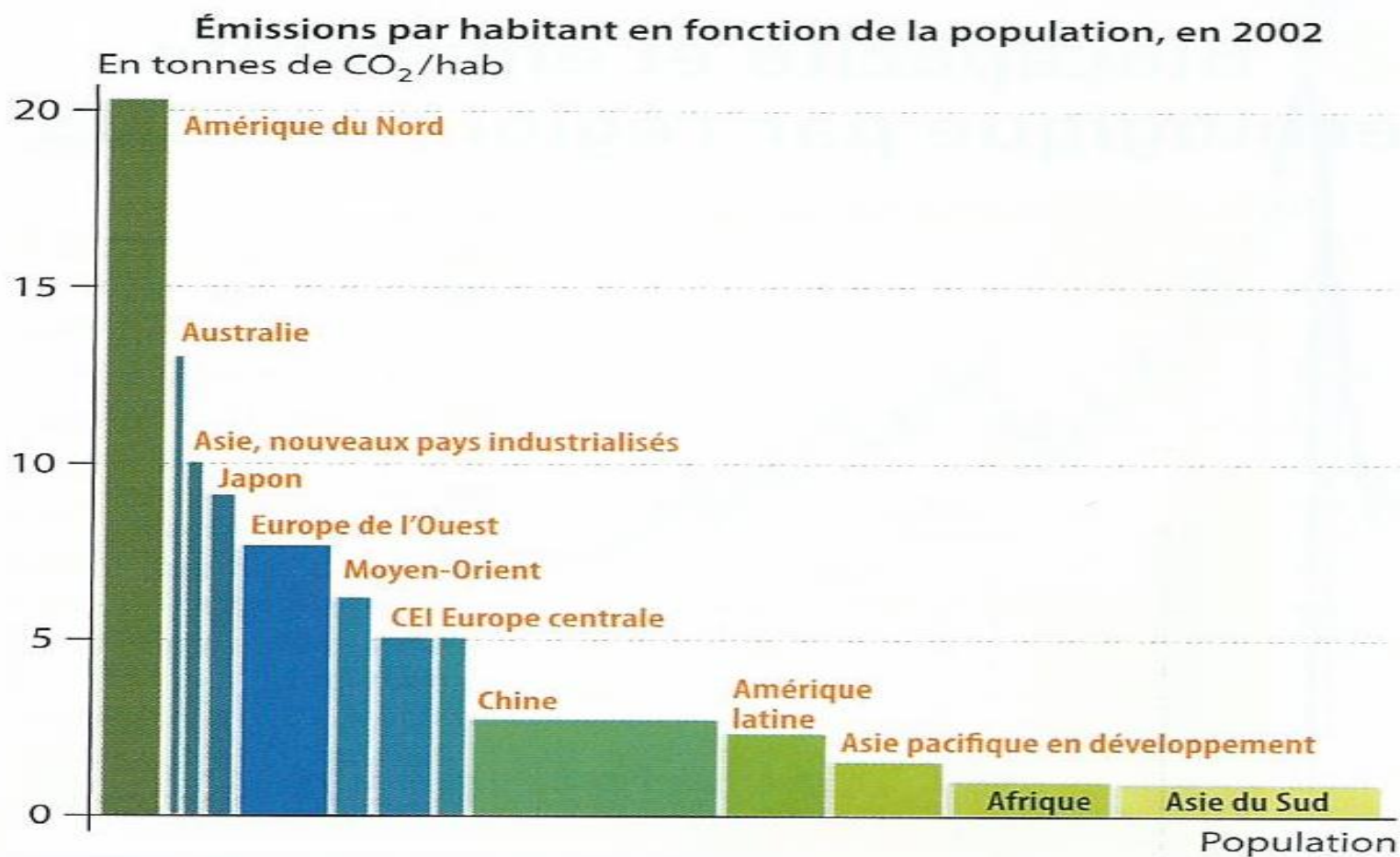
Quels pays pêchent le plus?



Un état des lieux : la pollution atmosphérique



Quelques chiffres



Source : Ademe (Agence de l'environnement et de la maîtrise de l'énergie).

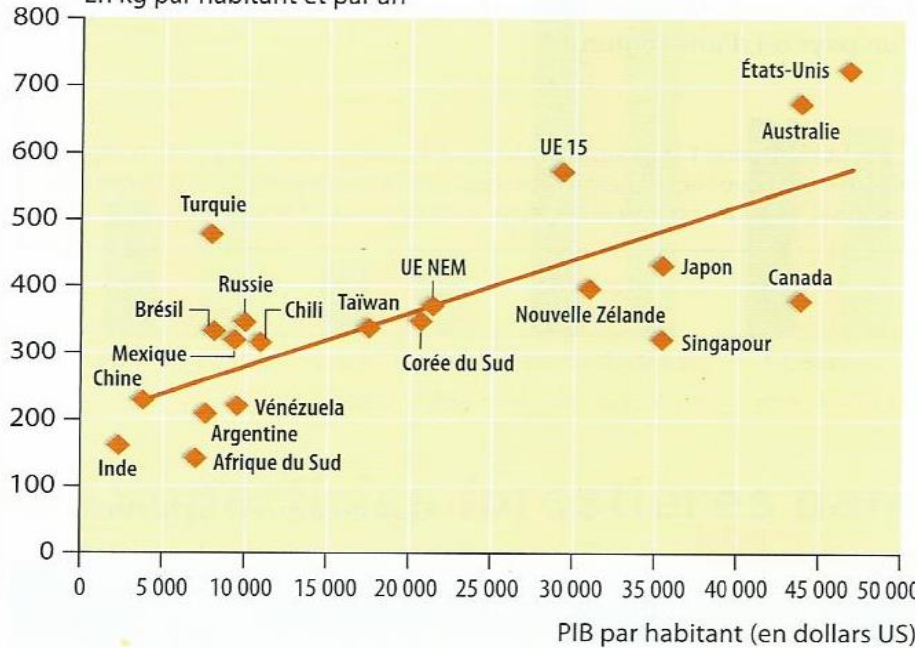
Un état des lieux : les déchets



Quelques chiffres

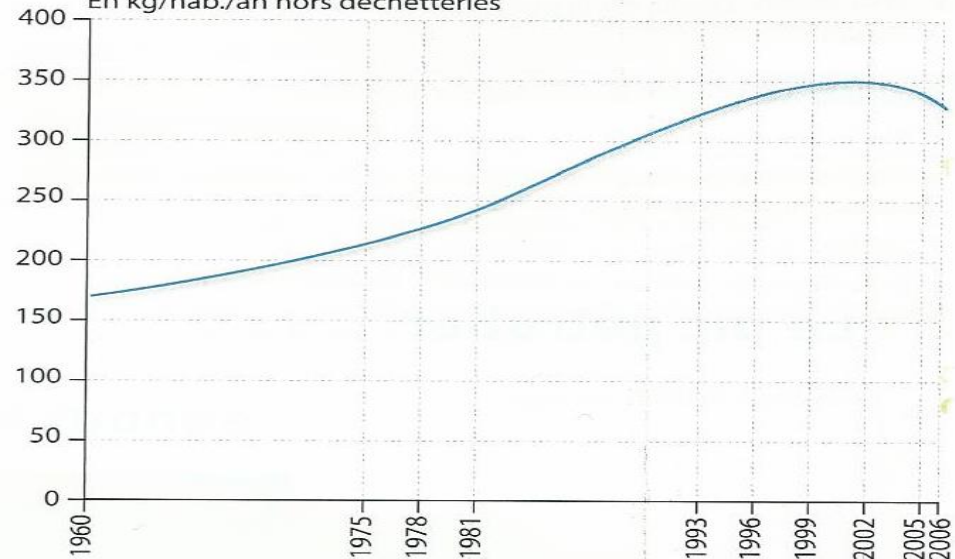
Déchets municipaux collectés en kg/hab./an et PIB/hab. en dollars, en 2009

En kg par habitant et par an



Source : Philippe Chalmin et Catherine Gaillochet, *Du rare à l'infini. Panorama mondial des déchets 2009*, Economica, 2009.

En kg/hab./an hors déchetteries



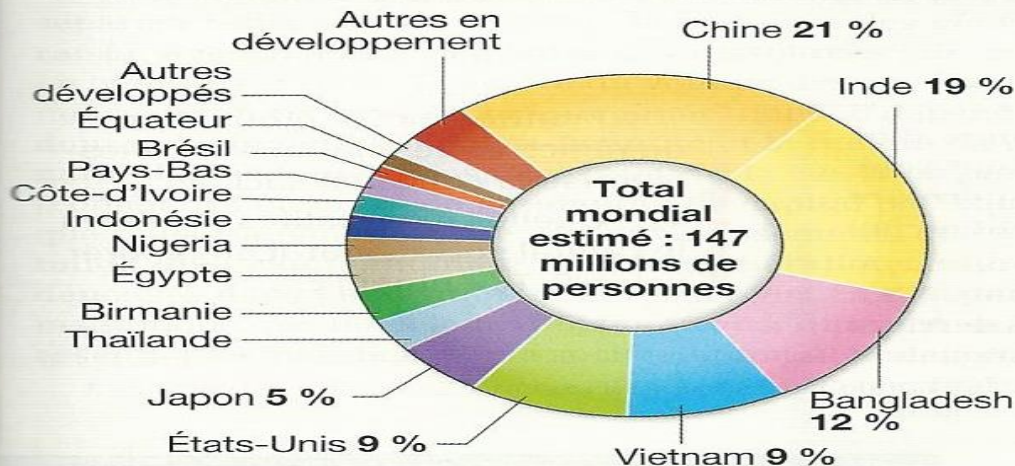
Source : Ademe, « Les déchets en chiffres en France 2009 ».

Des pays touchés différemment

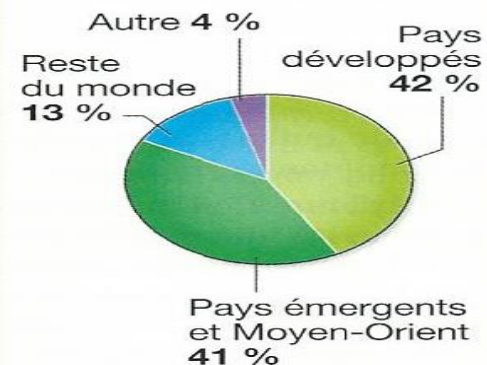


Faites le lien entre le dessin et les graphiques suivants.

Part de chaque pays dans le total de la population mondiale exposée aux risques de submersion due à l'élévation du niveau de la mer et aux tempêtes vers 2070



Émissions de CO₂ par groupes de revenus



Source : « L'État de la Terre », *Alternatives internationales*, hors-série n° 9, mai 2011 (données OCDE et AIE).